

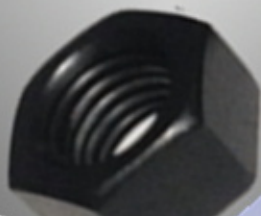
低温・硬質黒色クロムメッキ/黒色焼付塗装  
**琴平工業株式会社**

**甲府工場**

**TEL:055-222-1803**

〒400-0049 山梨県甲府市富竹2-7-24  
<http://www.kth.co.jp/>

低温黒色クロムメッキ



弊社が世界で最初に開発し、  
 永年に亘りご好評のメッキです。

硬質黒色クロムメッキ

下地に三層黒色クロムメッキを使用!

黒色クロムメッキ SP処理  
 (マット・半ツヤ・光沢)

メッキ上にアクリル系硬質焼付塗装を使用!

**低温黒色クロムメッキ**

納期  
1~3日

薄さ・耐食性・耐摩耗性が特徴!  
 主に、ネジ・ボルト等の小型製品にオススメ!  
 処理温度:[メッキ]-40℃前後  
 色合 :濃黒色  
 膜厚 :1-3μm  
 耐熱温度:700℃前後  
 最低料金:一式2,000円[税抜、送料別]より

**硬質黒色クロムメッキ**

納期  
1~3日

硬さ・耐食性・耐摩耗性が特徴!  
 主に、フランジ等の中型・大型製品にオススメ!  
 処理温度:[下地]25℃前後/[メッキ]-40℃前後  
 色合 :濃黒色  
 膜厚 :5-8μm  
 耐熱温度:700℃前後  
 最低料金:一式2,000円[税抜、送料別]より

**黒色クロムメッキ SP処理**

納期  
3~5日

美観・耐食性・耐摩耗性が特徴!  
 大小問わず、外観を長期間維持したい時にオススメ!  
 処理温度:[メッキ]-40℃前後/[塗装]150℃前後  
 色合 :濃黒色  
 膜厚 :20-25μm  
 耐熱温度:200℃前後  
 最低料金:一式2,000円[税抜、送料別]より

※混雑時、大型・量産製品は、更に納期を頂く場合がございます。

**高品質!** **低価格!** **短納期!**

**RoSH対応**

欧州RoSH(特定有害物質の使用制限)指令に適合